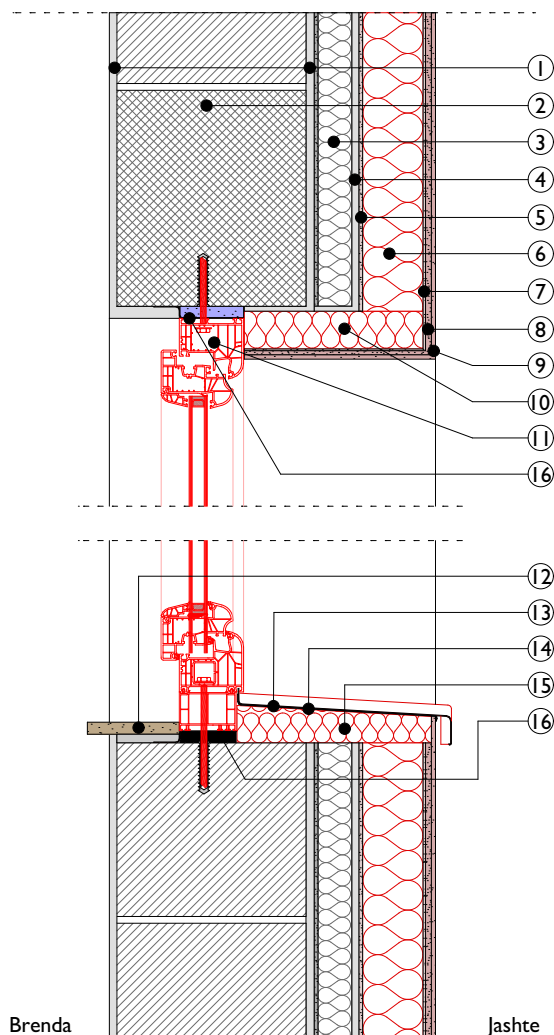


W02 - Detali Dritares



- 1 - Suvatim
- 2 - Tra betoni
- 3 - EPS Shtresë Termike 5cm
- 4 - Suvatim + fasade
- 5 - Shtresë bazë+Ngjitës
- 6 - EPS Shtresë Termike 8cm
- 7 - Ngjitës + Rrjetë
- 8 - Ngjitës
- 9 - Shtresë bazë+Fasadë
- 10 - XPS Shtresë Termike 5cm
- 11 - Profili i dritares
- 12 - Sollbanke Mermeri
- 13 - Sollbanke Alumini
- 14 - Folie Hidroizoluese
- 15 - XPS shtrese termike 5cm
- 16 - Gomë termoplaktike

Brenda

Jashte

Project name:/Emri i Projektit:

Consulting Company for Development of detailed
energy audit reports, Detailed Designs, Technical Specification

Përpjesa

1:10

Nr. i vizatimit

A 13

Vula

Financuar nga:



FKEE
FOND I KOSOVES PËR EFICIENÇE TË ENERGJISË
KOSOVO ENERGY EFFICIENCY FUND

Projekti Kryesor

Arkitektura

Vizatuar nga:

L.M

Kontrolluar nga:

Xh.G

Projektuar nga:



DESIGN
PROJECT MANAGEMENT
TECHNICAL CONSULTING
ALB Architect

Emri i objektit:

SHFMU "Ali Ajeti"

Vendi:

Podujeve

Data :

Shkurt 2024

Titulli i vizatimit

Detali i Dritares

Formati i fletës:

A4

Nënshkrimi